

Le FRELON ASIATIQUE en Côte d'Or

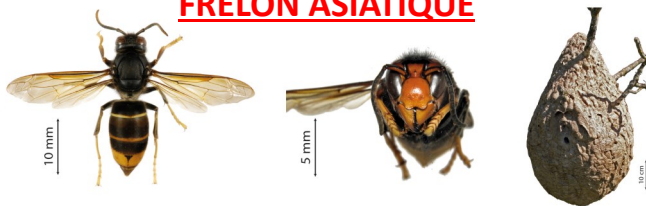
Plan de lutte 2024



COMMENT LE RECONNAITRE

À DETRUIRE

FRELON ASIATIQUE



- Aspect globalement noir avec cul jaune orangé et pattes jaunes
- Vol rapide et agile
- Le nid possède une entrée latérale

À RESPECTER ++

FRELON EUROPÉEN



- Aspect ressemblant à une très grosse guêpe, les 3/4 de l'abdomen jaune bariolé de noir comme « les Daltons »
- Vol lourd
- le nid possède une entrée située à l'extrémité inférieure

Signaler les nids primaires et secondaires en
Mairie pour destruction et au **06 46 65 13 46**

Le piégeage préventif n'est pas recommandé (risque pour autres insectes) et est réservé aux apiculteurs.



NIDS PRIMAIRES (faciles à détruire)



NID SECONDAIRE

Dossier complet ICI avec
conférence du Museum
National d'Histoire
Naturelle de Paris

